


## GARANTIA

Este produto tem sua qualidade assegurada contra eventuais defeitos de fabricação, que porventura possam ocorrer durante o período de 1(um) ano, contados a partir da data de emissão de nota fiscal de venda ao consumidor.



 **Matriz**  
Rua Parapuã, 958 - 02831.001  
Freg. do ó - São Paulo - SP - Brasil  
Tel +55 (11) 2344-5861  
[lumivita@lumivita.com.br](mailto:lumivita@lumivita.com.br)

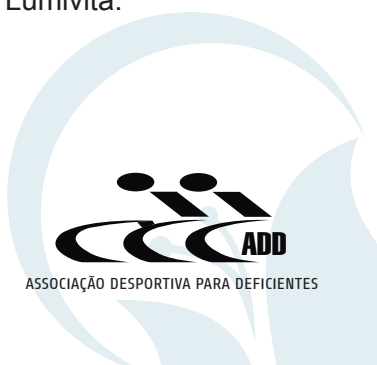
04 Instalar Tubolar LED



# Manual de Instalação Tubolar LED

Obrigado por comprar os produtos da Lumivita.

 **Abilux**  
Associação Brasileira da Indústria de Iluminação



Embora uma lâmpada tubular LED e uma lâmpada tubular Fluorescente sejam bem diferentes de várias maneiras, a tubular LED foi produzida para substituir a lâmpada fluorescente, por isso elas tem seus formatos e medidas semelhantes. Na prática, a grande diferença está no reator eletrônico (ou reator magnético em modelos mais antigos), que é absolutamente necessário para que a tubular fluorescente funcione, mas totalmente dispensável ao funcionamento da tubular LED.

Abaixo, listamos os passos necessários para que você realize o chamado "retrofit LED", que é a substituição das lâmpadas fluorescentes antiquadas pela nova tecnologia LED. O processo é muito simples, basta que você fique atento com as normas de segurança, utilize as ferramentas adequadas e siga nosso passo-a-passo "como instalar a lâmpada LED tubular" para começar a economizar mais energia.

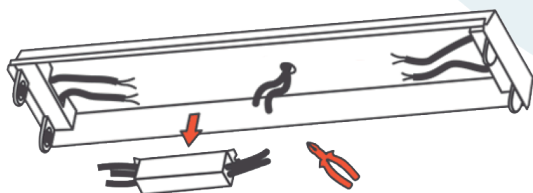
## RETROFIT LED : Instalando a lâmpada Tubular



Você vai precisar de chave de fenda ou philips, alicate, retalhos de cabos elétricos e fita isolante.

2

Remova as lâmpadas fluorescentes convencionais e em seguida corte os fios que se ligam ao reator e remova-o também.



1

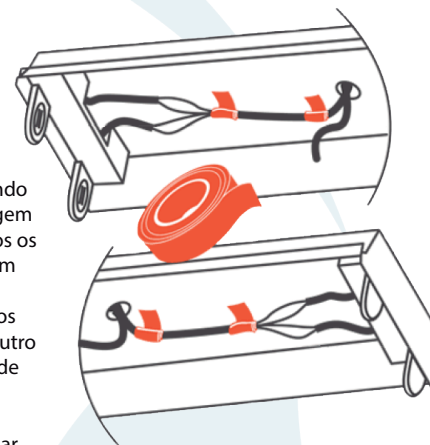
Tenha certeza de que a luminária não está energizada. Na dúvida, desligue a chave geral.



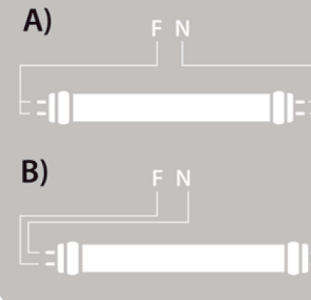
3

Conecte os fios, seguindo o diagrama de montagem ao lado, juntando todos os fios dos soquetes de um lado à um dos fios de energia (fase) e todos os fios dos soquetes do outro lado ao outro fio da rede de energia (neutro).

Não se esqueça de isolar bem essas conexões.

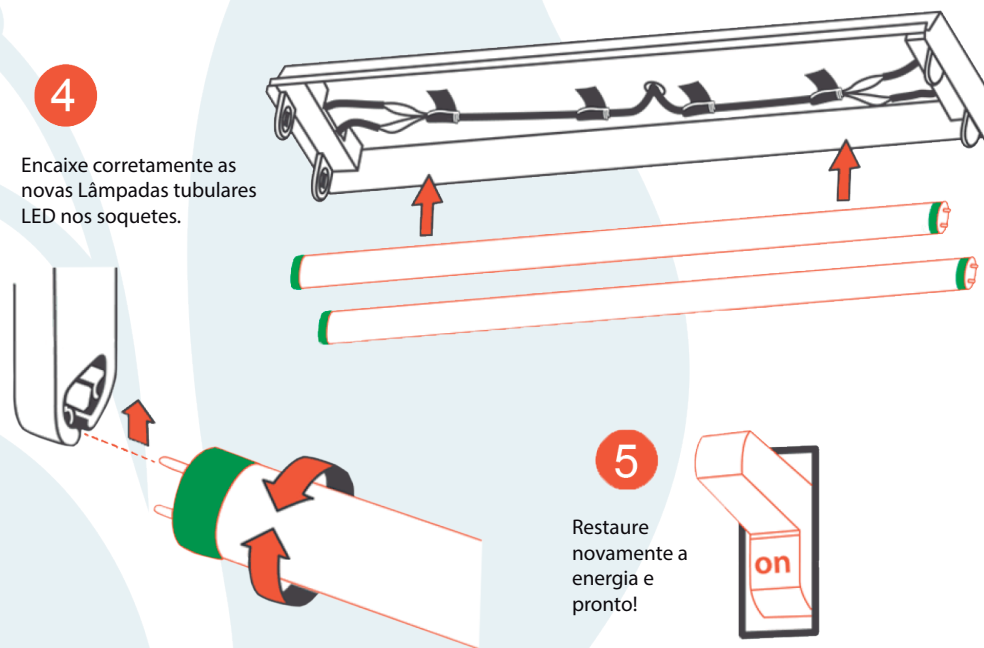


O diagrama (A) exibe o esquema de montagem da maioria das lâmpadas tubulares LED do mercado. Mas, alguns fabricantes funcionam com o diagrama (B), por isso sempre consulte um dos nossos vendedores para identificar a instalação correta.



4

Encaixe corretamente as novas Lâmpadas tubulares LED nos soquetes.



5

Restaure novamente a energia e pronto!

