

Garantia / Warranty / Garantía

Esta luminária tem sua qualidade assegurada contra eventuais defeitos de fabricação, que porventura possam ocorrer durante o período de 1(un) ano, contados a partir da data de emissão de nota fiscal de venda ao consumidor.

Ella Iluminação warrants this luminaire against any defects in material or workmanship for a period of an year from the date of original consumer purchase.

Esta luminaria tiene su calidad asegurada contra eventual defectos de la producción, que por casualidad pueden pasar durante el período de 1(un) año, el arranque contado de la fecha de la emisión del recibo de la venta al consumidor.

Símbolos / Symbols / Símbolos



luz difusa
diffuse light
luz difusa



plafon
ceiling lamp
plafón



peso líquido
net weight
peso neto



acrílico
acrylic
acrílico



INCAD.
MAX.
60W
lâmpada
lamp
lámpara



base
base holder
base



aço
steel
acero



1
un.
quantidade por embalagem
quantity per package
contenido del embalaje



pintura eletrostática
electrostatic painting
pintura electrostática

matriz

rua parapuã, 976 cep 02831 001
freg. do ó são paulo sp brasil
f.+55 (11) 3921.5861
ella@ella.com.br

show room

av. pompéia, 2520 cep 05022 001
pompéia são paulo sp brasil
f.+55 (11) 3865.5105
showroom@ella.com.br



Obrigado por comprar os produtos da Ella Iluminação
Thank you for purchasing Ella Iluminação products
Gracias por adquirir los productos de Ella Iluminação

PLAFON
MOZO

20001

manual de instalação
installation instructions
intrucciones de montaje

www.ella.com.br



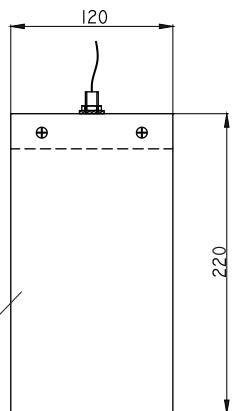
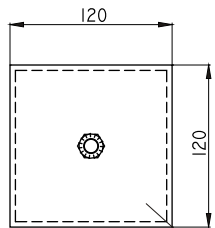
Plafon Mozo 20001

manual de instalação installation instructions instrucciones de montaje

Plafon para lâmpada incandescente consumo até 60W. Constituída em aço e acrílico, tendo seu acabamento em pintura eletrostática.

Ceiling Lamp for incandescent light consumption by 60W. Made in steel, and acylic, with eletrostatic painting finishing.

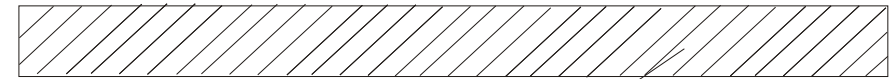
Plafón para bombilla incandescente consumo hasta 60W. Constituido en acero y acílico, con su acabado en pintura eletroestática..



- Medidas aproximadas em milímetros.
- Approximate dimensions in millimeters.
- Dimensiones aproximadas en milímetros.

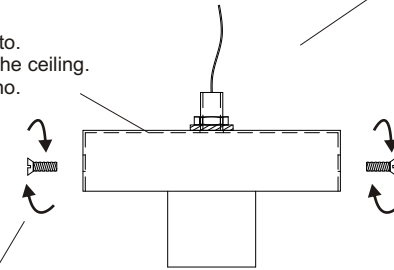
componentes / parts / componentes

1 - caixa / box / caja
2 - base/base/base

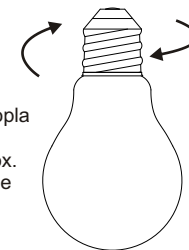


- posicionar a caixa no teto.
- positioning the box at the ceiling.
- situar la caja en el techo.

- teto
- ceiling
- techo



- use os parafusos para fixar canopla na caixa.
- use the screw to fix base and box.
- use los tornillos para fixar la base en la caja.



- encaixar a lâmpada no soquete sem forçar o bulbo.
- insert the lamp to the socket without overtighten the bulb..
- inserir la lámpara al zócalo sin forzar la bombilla.

